

รายงานการบริหารความเสี่ยง



กองกลาง สำนักงานอธิการบดี
มหาวิทยาลัยราชภัฏพิบูลสงคราม

รายงานการบริหารความเสี่ยง
กองกลาง สำนักงานอธิการบดี

มหาวิทยาลัยราชภัฏพิบูลสงคราม
ปีงบประมาณ 2552

คำนำ

การจัดทำรายงานการบริหารความเสี่ยงของกองกลาง สำนักงานอธิการบดี มหาวิทยาลัยราชภัฏพิบูลสงคราม เป็นส่วนหนึ่งของกระบวนการบริหารภายใน เพื่อรายงานการบริหารความเสี่ยง ปัญหาอุปสรรค และกิจกรรม/โครงการ ในการแก้ไขปัญหาที่เกิดขึ้น ของแต่ละหน่วยงานของกองกลาง สำนักงานอธิการบดี โดยกองกลาง สามารถนำรายงานฉบับนี้ไปใช้เป็นแนวทางในการป้องกัน ไม่ให้เกิดความผิดพลาด หรือ ความเสียหายที่อาจเกิดขึ้นได้

กองกลาง

สำนักงานอธิการบดี

มหาวิทยาลัยราชภัฏพิบูลสงคราม



รายงานการบริหารความเสี่ยง กองกลาง สำนักงานอธิการบดี

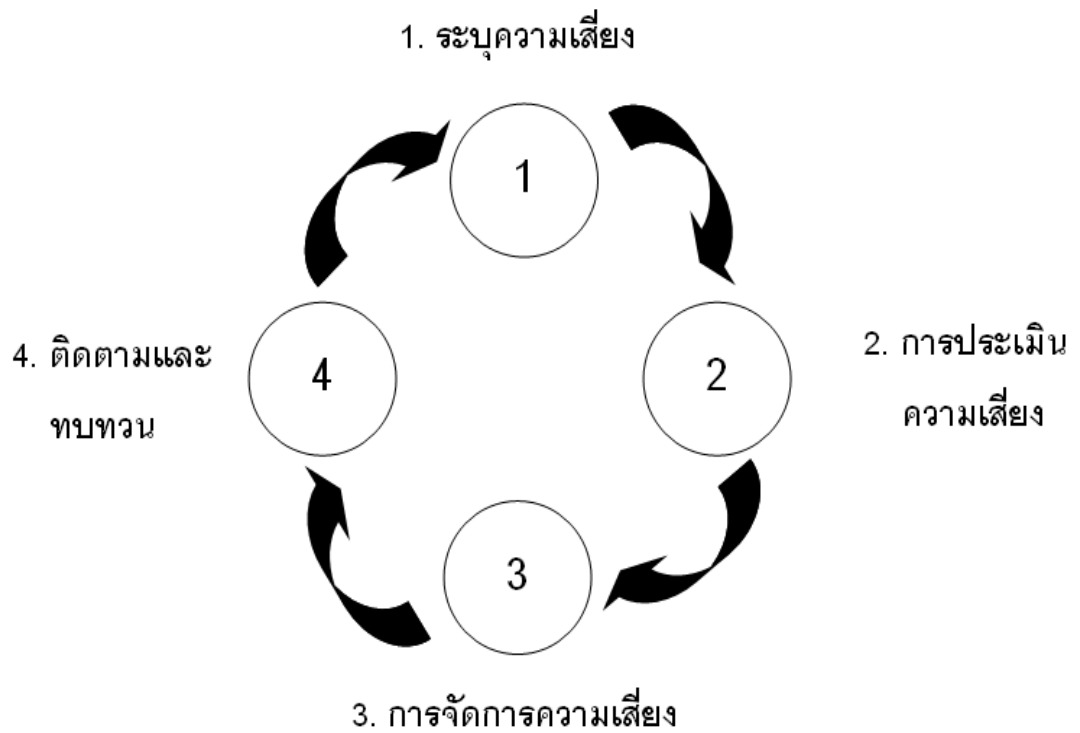
สารบัญ

คำนำ	ก
สารบัญ	ข
วิสัยทัศน์ พันธกิจ ยุทธศาสตร์ ของกองกลาง	ค
คำสั่งแต่งตั้งคณะกรรมการบริหารความเสี่ยงของกองกลาง สำนักงานอธิการบดี	ง
การบริหารความเสี่ยง	1
บทที่ 1 ขอบเขตทั่วไป	
- วัตถุประสงค์ของการทำคู่มือ	1
- ความหมายและคำจำกัดความของการบริหารความเสี่ยง	1
บทที่ 2 แนวทางการบริหารความเสี่ยงของกองกลาง	
- โครงสร้างการบริหารความเสี่ยง	4
- นโยบาย วัตถุประสงค์ และผู้รับผิดชอบการบริหารความเสี่ยง	6
บทที่ 3 กระบวนการบริหารความเสี่ยง	
- การกำหนดวัตถุประสงค์	8
- การระบุความเสี่ยง	9
- การประเมินความเสี่ยง	11
- การประเมินมาตรการควบคุม	15
- การบริหาร/การจัดการความเสี่ยง	16
- การรายงาน	18
- การติดตามผล/ประเมินผล	18
บรรณานุกรม	19
ภาคผนวก	20

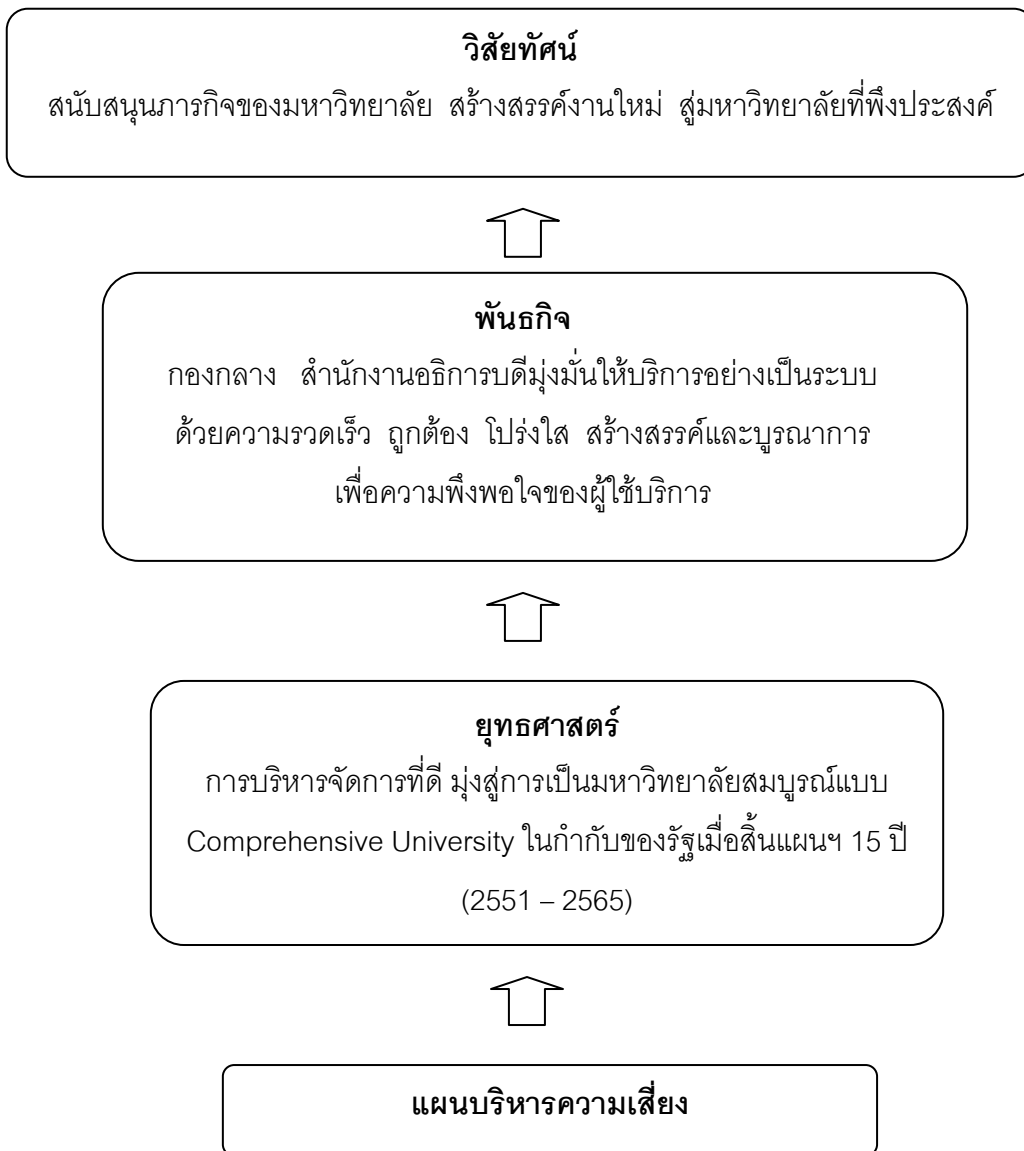


แนวทางการบริหารความเสี่ยงของกองกลาง

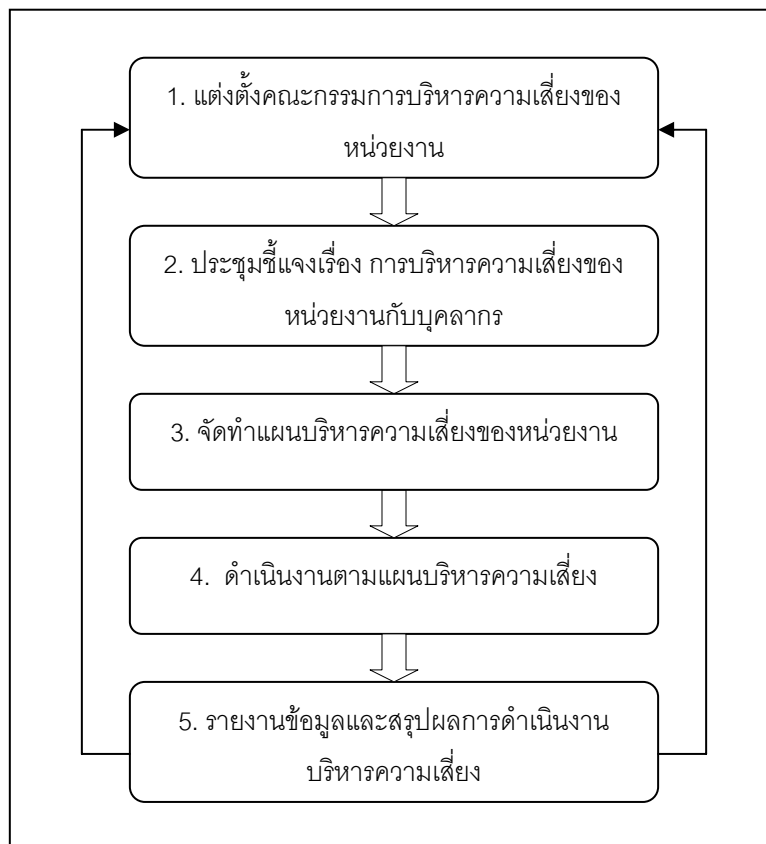
ก. วงจรบริหารความเสี่ยง



ข. แผนภูมิความเชื่อมโยงของแผนยุทธศาสตร์ของกองกลางกับแผนบริหารความเสี่ยง



ค. แนวทางการบริหารความเสี่ยงของมหาวิทยาลัยราชภัฏพิบูลสงคราม



วงจรการบริหารความเสี่ยงของหน่วยงาน

1. การระบุความเสี่ยงและปัจจัยเสี่ยง
2. การประเมินความเสี่ยง
3. การจัดการความเสี่ยง
4. การติดตามและทบทวน

การระบุความเสี่ยง (Risk) (โดยสำนักงาน กพร.)

1. ความเสี่ยงด้านกลยุทธ์ (Strategic Risk) ⇨ ตามยุทธศาสตร์ของหน่วยงาน
2. ความเสี่ยงด้านการปฏิบัติงาน (Operational Risk)
3. ความเสี่ยงด้านการเงิน (Financial Risk)
4. ความเสี่ยงด้านการปฏิบัติตามกฎระเบียบ (Compliance Risk)

1. การระบุความเสี่ยงและปัจจัยเสี่ยง



รายงานการบริหารความเสี่ยง กองกลาง สำนักงานอธิการบดี

➤ ความเสี่ยงด้านกลยุทธ์ (Strategic Risk)

ประเด็นยุทธศาสตร์ที่ 1 : การบริหารจัดการที่ดี มุ่งสู่การเป็นมหาวิทยาลัยสมบูรณ์แบบ Comprehensive University ในกำกับของรัฐเมื่อสิ้นแผนฯ เมื่อสิ้นแผนฯ 15 ปี (2551 – 2565)

ปัจจัยเสี่ยง

- S1.1 การพัฒนาคุณภาพการดำเนินงานประกันคุณภาพยังไม่ต่อเนื่อง
- S1.2 การพัฒนาระบบบริหารความเสี่ยงยังไม่ต่อเนื่อง
- S1.3 ระบบตรวจสอบและติดตามประเมินผลการดำเนินงานแต่ละโครงการไม่ครบกระบวนการ
- S1.4 บุคลากรขาดความรู้ความเข้าใจในการวางแผนการดำเนินงานตามโครงการ/กิจกรรม

ประเด็นยุทธศาสตร์ที่ 2 : กองกลางเป็นศูนย์กลางในการให้บริการกับบุคลากร นักศึกษา และประชาชนทั่วไป

ปัจจัยเสี่ยง

- S2.1 ขาดผู้ดูแลระบบฐานข้อมูลการประชาสัมพันธ์ข่าวสารของกองกลางเสนออธิการบดีให้เป็นปัจจุบัน
- S2.2 ขาดบุคลากรที่มีความรู้ความสามารถด้านการประชาสัมพันธ์โดยเฉพาะ

➤ ความเสี่ยงด้านการปฏิบัติงาน (Operational Risk)

ปัจจัยเสี่ยง

- O1. บุคลากรสายสนับสนุนมีไม่เพียงพอ
- O2. ขาดการทำงานแบบมีส่วนร่วมและแลกเปลี่ยนเรียนรู้
- O3. ระบบเทคโนโลยีสารสนเทศที่ใช้ในการปฏิบัติงานไม่มีประสิทธิภาพ
- O4. ระบบฐานข้อมูลเพื่อการบริการให้กับบุคลากร นักศึกษา และประชาชนทั่วไป ยังไม่เป็นปัจจุบัน
- O5. วัสดุทัศนูปกรณ์ วัสดุและครุภัณฑ์เฉพาะทางมีไม่เพียงพอ
- O6. การพัฒนาบุคลากรยังไม่ต่อเนื่องและไม่ตรงกับสายงานที่ปฏิบัติ



➤ ความเสี่ยงด้านการเงิน (Financial Risk)

ปัจจัยเสี่ยง

- F1. ได้รับเงินงบประมาณไม่เพียงพอ
- F2. บุคลากรขาดความรู้ความเข้าใจเกี่ยวกับระเบียบการเบิกจ่ายงบประมาณ
- F3. การพัฒนาระบบ GFMIS ยังไม่สมบูรณ์
- F4. ความร่วมมือจากหน่วยงานภายใน ในการจัดส่งรายงานผลการใช้จ่ายงบประมาณยังมีน้อย
- F5. ความชัดเจนในการจัดทำรายงานทางการเงินทุกกิจกรรมของโครงการ ให้ครบถ้วนทุกไตรมาสและสรุปถึงปัญหา อุปสรรคไม่เด่นชัด
- F6. การจัดทำงบประมาณจากภายนอกยังมีน้อย

➤ ความเสี่ยงด้านการปฏิบัติตามกฎระเบียบ (Compliance Risk)

ปัจจัยเสี่ยง

- C1. บุคลากรบางส่วนยังขาดความรู้ความเข้าใจเรื่องกฎระเบียบ
- C2. บุคลากรบางส่วนไม่ปฏิบัติตามกฎระเบียบ
- C3. การยอมรับการเปลี่ยนแปลงของบุคลากรทุกภาคส่วนยังมีน้อย



การประเมินความเสี่ยง (Risk Assessment)

ความเสี่ยง/ ปัจจัยเสี่ยง	โอกาส	ผลกระทบ	ระดับ ความเสี่ยง	ลำดับ ความเสี่ยง
1. ความเสี่ยงด้านกลยุทธ์ (Strategic Risk)				
ยุทธศาสตร์ที่ 1 : กองกลางมีระบบการบริหารจัดการที่ดี มุ่งสู่การเป็นมหาวิทยาลัยสมบูรณ์แบบ Comprehensive University ในกำกับของรัฐเมื่อสิ้นแผนฯ เมื่อสิ้นแผนฯ 15 ปี (2551 – 2565)				
S1.1 ปัจจัยเสี่ยง การพัฒนาคุณภาพการดำเนินงานประกันคุณภาพยังไม่ต่อเนื่อง	4	3	สูง	3
S1.2 ปัจจัยเสี่ยง การพัฒนาระบบบริหารความเสี่ยงยังไม่ต่อเนื่อง	5	3	สูงมาก	1
S1.3 ปัจจัยเสี่ยง ระบบตรวจสอบและติดตามประเมินผลการดำเนินงานแต่ละโครงการไม่ครบกระบวนการ	4	2	ปานกลาง	-
S1.4 ปัจจัยเสี่ยง บุคลากรขาดความรู้ความเข้าใจในการวางแผนการดำเนินงานตามโครงการ/กิจกรรม	4	4	สูง	2
ยุทธศาสตร์ที่ 2 : กองกลางเป็นศูนย์กลางในการให้บริการกับบุคลากร นักศึกษาและประชาชนทั่วไป				
S2.2 ปัจจัยเสี่ยง ขาดผู้ดูแลระบบฐานข้อมูลการประชาสัมพันธ์ข่าวสารของกองกลางให้เป็นปัจจุบัน	4	2	ปานกลาง	-
S2.2 ปัจจัยเสี่ยง ขาดบุคลากรที่มีความรู้ความสามารถด้านการประชาสัมพันธ์โดยเฉพาะ	4	2	ปานกลาง	-
2. ความเสี่ยงด้านการปฏิบัติงาน (Operational Risk)				
O1. ปัจจัยเสี่ยง บุคลากรสายสนับสนุนมีไม่เพียงพอ	4	3	สูง	2
O2. ปัจจัยเสี่ยง ขาดการทำงานแบบมีส่วนร่วมและแลกเปลี่ยนเรียนรู้	3	2	ปานกลาง	-
O3. ปัจจัยเสี่ยง ระบบเทคโนโลยีสารสนเทศที่ใช้ในการปฏิบัติงานไม่มีประสิทธิภาพ	4	4	สูง	1



ความเสี่ยง/ ปัจจัยเสี่ยง	โอกาส	ผลกระทบ	ระดับความเสี่ยง	ลำดับความเสี่ยง
O4. ปัจจัยเสี่ยง ระบบฐานข้อมูลเพื่อการบริหารให้กับบุคลากร นักศึกษาและประชาชนทั่วไปยังไม่เป็นปัจจุบัน	4	3	สูง	4
O5. ปัจจัยเสี่ยง โสตทัศนูปกรณ์ วัสดุและครุภัณฑ์เฉพาะทางมีไม่เพียงพอ	3	2	ปานกลาง	-
O6. ปัจจัยเสี่ยง การพัฒนาบุคลากรยังไม่ต่อเนื่องและไม่ตรงกับสายงานที่ปฏิบัติ	4	3	สูง	3
3. ความเสี่ยงด้านการเงิน (Financial Risk)				
F1. ปัจจัยเสี่ยง ได้รับเงินงบประมาณไม่เพียงพอ	3	2	ปานกลาง	-
F2. ปัจจัยเสี่ยง บุคลากรขาดความรู้ความเข้าใจเกี่ยวกับระเบียบการเบิกจ่ายงบประมาณ	4	4	สูงมาก	1
F3. ปัจจัยเสี่ยง การพัฒนาระบบ GFMIS ยังไม่สมบูรณ์	3	2	ปานกลาง	-
F4. ปัจจัยเสี่ยง ความร่วมมือจากหน่วยงานภายใน ในการจัดส่งรายงานผลการใช้จ่ายงบประมาณยังมีน้อย	3	4	สูง	2
F5. ปัจจัยเสี่ยง ความชัดเจนในการจัดทำรายงานทางการเงินทุกกิจกรรมของโครงการให้ครบถ้วนทุกไตรมาสและสรุปถึงปัญหาอุปสรรค ไม่เด่นชัด	3	3	สูง	3
F6. ปัจจัยเสี่ยง นโยบายและแนวทางในการสรรหางบประมาณจากภายนอกยังมีน้อย	4	2	สูง	4
4. ความเสี่ยงด้านการปฏิบัติตามกฎระเบียบ (Compliance Risk)				
C1. ปัจจัยเสี่ยง บุคลากรบางส่วนยังขาดความรู้ความเข้าใจเรื่องกฎระเบียบ	3	4	สูง	1
C2. ปัจจัยเสี่ยง บุคลากรบางส่วนไม่ปฏิบัติตามกฎระเบียบ	3	4	สูง	2
C3. ปัจจัยเสี่ยง การยอมรับการเปลี่ยนแปลงของบุคลากรยังมีน้อย	3	2	ปานกลาง	-

ตารางการจัดทำความเสี่ยง

ระดับ ผลกระทบ	5						
	4			F4,C1,C2	S1.4,O3,F2		
	3			F3,F5,C3	S1.1,O1,O4, O6	S1.2	
	2			O2,O5,F1	S1.3,S2.2, S2.3,F6		
	1						
		1	2	3	4	5	

ระดับโอกาสที่จะเกิด

	ระดับความเสี่ยง สูงมาก
	ระดับความเสี่ยง สูง
	ระดับความเสี่ยง ปาน กลาง
	ระดับความเสี่ยง น้อย

การจัดการความเสี่ยง

1. วิธีจัดการความเสี่ยง

- 1.1 การยอมรับความเสี่ยง (Risk Acceptance)
- 1.2 การลด / การควบคุมความเสี่ยง (Risk Reduction)
- 1.3 การกระจายความเสี่ยง หรือการโอนความเสี่ยง (Risk Sharing)
- 1.4 การหลีกเลี่ยงความเสี่ยง (Risk Avoidance)



รายงานการบริหารความเสี่ยง กองกลาง สำนักงานอธิการบดี

2. การจัดทำแผนบริหารความเสี่ยง

แผนบริหารความเสี่ยงกองกลาง สำนักงานอธิการบดี มหาวิทยาลัยราชภัฏพิบูลสงคราม

ประเภทความเสี่ยง	ปัจจัยเสี่ยง	การจัดการความเสี่ยง	แผนงาน / กิจกรรม	ผู้รับผิดชอบ	ระยะเวลาดำเนินการ
1. ความเสี่ยงด้านกลยุทธ์ (Strategic Risk)					
ยุทธศาสตร์ที่ 1 : กองกลางมีระบบการบริหารจัดการที่ดี มุ่งสู่การเป็นมหาวิทยาลัยสมบูรณ์แบบ Comprehensive University ในกำกับของรัฐ เมื่อสิ้นแผนฯ เมื่อสิ้นแผนฯ 15 ปี (2551 – 2565)	1. การพัฒนาระบบบริหารความเสี่ยงยังไม่ต่อเนื่อง	การลด / การควบคุมความเสี่ยง	1. จัดทำโครงการการบริหารความเสี่ยง 2. แต่งตั้งคณะกรรมการดำเนินงานบริหารความเสี่ยง 3. จัดประชุมคณะกรรมการเพื่อชี้แจงเป้าหมายการดำเนินงาน	กองกลาง สำนักงาน อธิการบดี	
	2. บุคลากรขาดความรู้ความเข้าใจในการวางแผนการดำเนินงานตามโครงการ/กิจกรรม	การลด / การควบคุมความเสี่ยง	1. จัดประชุมเพื่อสร้างความรู้ความเข้าใจร่วมกันในทุกแผนงานยุทธศาสตร์	กองกลาง สำนักงาน อธิการบดี	



ประเภทความเสี่ยง	ปัจจัยเสี่ยง	การจัดการความเสี่ยง	แผนงาน / กิจกรรม	ผู้รับผิดชอบ	ระยะเวลาดำเนินการ
	3. การพัฒนาคุณภาพการดำเนินงานประกันคุณภาพยังไม่ต่อเนื่อง	การลด / การควบคุมความเสี่ยง	1. จัดทำโครงการการประกันคุณภาพการศึกษาของกองกลาง 2. แต่งตั้งคณะกรรมการดำเนินงานประกันคุณภาพของกองกลาง 3. จัดประชุมคณะกรรมการเพื่อชี้แจงเป้าหมายการดำเนินงาน	กองกลาง สำนักงาน อธิการบดี	
2. ความเสี่ยงด้านการปฏิบัติงาน (Operational Risk)	1. ระบบเทคโนโลยีสารสนเทศที่ใช้ในการปฏิบัติงานไม่มีประสิทธิภาพ	โอนความเสี่ยง	1. เสนอต่อมหาวิทยาลัยให้ดำเนินการปรับปรุงระบบสารสนเทศให้มีประสิทธิภาพเพิ่มมากขึ้น	กองกลาง สำนักงาน อธิการบดี	
	2. บุคลากรสายสนับสนุนมีไม่เพียงพอ	การลด / การควบคุมความเสี่ยง	1. ปรับ/เพิ่มกรอบอัตรากำลังสายสนับสนุน	กองกลาง สำนักงาน อธิการบดี	
	3. การพัฒนาบุคลากรยังไม่ต่อเนื่องและไม่ตรงกับสายงานที่ปฏิบัติ	การลด / การควบคุมความเสี่ยง	1. สนับสนุนบุคลากรเข้าร่วมอบรมสัมมนาด้านต่างๆให้ตรงกับสายงานที่ปฏิบัติ	กองกลาง สำนักงาน อธิการบดี	



ประเภทความเสี่ยง	ปัจจัยเสี่ยง	การจัดการความเสี่ยง	แผนงาน / กิจกรรม	ผู้รับผิดชอบ	ระยะเวลาดำเนินการ
	4. ระบบฐานข้อมูลเพื่อการบริการให้กับบุคลากร นักศึกษา และประชาชนทั่วไปยังไม่เป็นปัจจุบัน	การลด / การควบคุมความเสี่ยง	1. แต่งตั้งบุคลากรภายในหรือจัดหาบุคลากรเพื่อดำเนินงานดูแลระบบฐานข้อมูล	กองกลาง สำนักงาน อธิการบดี	
3. ความเสี่ยงด้านการเงิน (Financial Risk)	1. บุคลากรขาดความรู้ความเข้าใจเกี่ยวกับระเบียบการเบิกจ่ายงบประมาณ	การลด / การควบคุมความเสี่ยง	1. ประชาสัมพันธ์ให้บุคลากรทราบถึงระเบียบการเบิกจ่ายงบประมาณ 2. จัดทำรูปเล่มระเบียบการเบิกจ่ายงบประมาณให้ทุกหน่วยงานภายในกองกลาง	กองกลาง สำนักงาน อธิการบดี	
	2. ความร่วมมือจากหน่วยงานภายใน ในการจัดส่งรายงานผลการใช้จ่ายงบประมาณยังมีน้อย	การลด / การควบคุมความเสี่ยง	1. เร่งรัดการจัดส่งรายงานผลการใช้จ่ายงบประมาณ	กองกลาง สำนักงาน อธิการบดี	



ประเภทความเสี่ยง	ปัจจัยเสี่ยง	การจัดการความเสี่ยง	แผนงาน / กิจกรรม	ผู้รับผิดชอบ	ระยะเวลาดำเนินการ
	3. ความชัดเจนในการจัดทำรายงานทางการเงินทุกกิจกรรมของโครงการให้ครบถ้วนทุกไตรมาสและสรุปถึงปัญหาอุปสรรคไม่เด่นชัด	การลด / การควบคุมความเสี่ยง	1. จัดประชุมวางแผน การจัดทำคำขอบประมาณตามโครงการที่ตั้งไว้ 2. จัดทำรายงานการใช้จ่ายเงินตามไตรมาส พร้อมรายงานปัญหา-อุปสรรคของการดำเนินงาน	กองกลาง สำนักงาน อธิการบดี	
	4. การจัดทำงบประมาณจากภายนอกยังมีน้อย	การลด / การควบคุมความเสี่ยง	1. จัดประชุมคณะกรรมการบริหารงานกองกลางเพื่อจัดทำงบประมาณภายนอกมาใช้ในการบริหารจัดการ	กองกลาง สำนักงาน อธิการบดี	
4. ความเสี่ยงด้านการปฏิบัติตามกฎระเบียบ (Compliance Risk)	1. บุคลากรบางส่วนยังขาดความรู้ความเข้าใจเรื่องกฎระเบียบ	การลด / การควบคุมความเสี่ยง	1. รวบรวมและประชาสัมพันธ์กฎระเบียบต่าง ๆ ให้บุคลากรในกองกลางทราบ	กองกลาง สำนักงาน อธิการบดี	
	2. บุคลากรบางส่วนไม่ปฏิบัติตามกฎระเบียบ	การลด / การควบคุมความเสี่ยง	1. จัดทำระบบการประเมินการปฏิบัติงานอย่างมีประสิทธิภาพ 2. นำบทลงโทษมาปฏิบัติอย่างจริงจัง	กองกลาง สำนักงาน อธิการบดี	



การติดตามและทบทวน

ตารางการวางแผนปฏิบัติการเพื่อการติดตามความเสี่ยง

เวลาที่ดำเนินการ กิจกรรมที่ต้องทำ	ไตรมาส 1 (ภายในวันที่ / ผู้รับผิดชอบ)	ไตรมาส 2 (ภายในวันที่ / ผู้รับผิดชอบ)	ไตรมาส 3 (ภายในวันที่ / ผู้รับผิดชอบ)	ไตรมาส 4 (ภายในวันที่ / ผู้รับผิดชอบ)
1.จัดทำโครงการการบริหารความเสี่ยง		นายสุรินทร์ วิจิตรพงษ์		
2.แต่งตั้งคณะกรรมการดำเนินงานบริหารความเสี่ยง		นายสุรินทร์ วิจิตรพงษ์		
3.จัดประชุมคณะกรรมการเพื่อชี้แจงเป้าหมายการดำเนินงาน		นายสุรินทร์ วิจิตรพงษ์ หัวหน้างานในกองกลาง คณะกรรมการบริหารความเสี่ยงของกองกลาง		
4.จัดประชุมเพื่อสร้างความรู้ความเข้าใจร่วมกันในทุกแผนงานยุทธศาสตร์			นายสุรินทร์ วิจิตรพงษ์ หัวหน้างานในกองกลาง คณะกรรมการประกันคุณภาพภายในของกองกลาง / คณะกรรมการบริหารความเสี่ยงของกองกลาง	



5.จัดทำโครงการการประกันคุณภาพการศึกษา ของกองกลาง			นายสุรินทร์ วิจิตรพงษา หัวหน้างานในกองกลาง	
6.แต่งตั้งคณะกรรมการดำเนินงานประกัน คุณภาพของกองกลาง		นายสุรินทร์ วิจิตรพงษา หัวหน้างานในกองกลาง		
7.จัดประชุมคณะกรรมการเพื่อชี้แจงเป้าหมาย การดำเนินงาน		นายสุรินทร์ วิจิตรพงษา หัวหน้างานในกองกลาง คณะกรรมการประกัน คุณภาพของกองกลาง		
8.เสนอต่อมหาวิทยาลัยให้ดำเนินการปรับปรุง ระบบสารสนเทศให้มีประสิทธิภาพเพิ่มมากขึ้น				นายสุรินทร์ วิจิตรพงษา
9.ปรับ/เพิ่มกรอบอัตรากำลังสายสนับสนุน				นายสุรินทร์ วิจิตรพงษา
10.สนับสนุนบุคลากรเข้าร่วมอบรมสัมมนาด้าน ต่างๆให้ตรงกับสายงานที่ปฏิบัติ				นายสุรินทร์ วิจิตรพงษา หัวหน้างานในกองกลาง
11.แต่งตั้งบุคลากรภายในหรือจัดหาบุคลากร เพื่อดำเนินงานดูแลระบบฐานข้อมูล				นายสุรินทร์ วิจิตรพงษา
12.ประชาสัมพันธ์ให้บุคลากรทราบถึงระเบียบ การเบิกจ่ายงบประมาณ				นายสุรินทร์ วิจิตรพงษา งานพัสดุ / งานการเงิน / งานประชาสัมพันธ์



13.จัดทำรูปเล่มระเบียบการเบิกจ่ายงบประมาณให้ทุกหน่วยงานภายในกองกลาง				นายสุรินทร์ วิจิตรพงษ์ฯ / งานการเงิน
14.เร่งรัดการจัดส่งรายงานผลการใช้จ่ายงบประมาณ				นายสุรินทร์ วิจิตรพงษ์ฯ หัวหน้างานในกองกลาง
15.จัดประชุมวางแผน การจัดทำคำของบประมาณตามโครงการที่ตั้งไว้				นายสุรินทร์ วิจิตรพงษ์ฯ หัวหน้างานในกองกลาง
16. จัดทำรายงานการใช้จ่ายเงินตามไตรมาส พร้อมรายงานปัญหา-อุปสรรคของการดำเนินงาน				นายสุรินทร์ วิจิตรพงษ์ฯ หัวหน้างานในกองกลาง
17.จัดประชุมคณะกรรมการบริหารงานกองกลางเพื่อจัดหางบประมาณภายนอกมาใช้ในการบริหารจัดการ				นายสุรินทร์ วิจิตรพงษ์ฯ หัวหน้างานในกองกลาง
18.จัดทำระบบการประเมินการปฏิบัติงานอย่างมีประสิทธิภาพ				นายสุรินทร์ วิจิตรพงษ์ฯ
19.นำบทลงโทษมาปฏิบัติอย่างจริงจัง				นายสุรินทร์ วิจิตรพงษ์ฯ หัวหน้างานในกองกลาง



การติดตามแผนการบริหารความเสี่ยงปีงบประมาณ 2552

ชื่อหน่วยงาน...กองกลาง สำนักงานอธิการบดี

ณ วันที่ 30 เดือน กันยายน พ.ศ. 2552

โครงการ/กิจกรรม	ผู้รับผิดชอบ	กำหนดแล้วเสร็จ	สถานการณ์การดำเนินงาน	หมายเหตุ
1.จัดทำโครงการการบริหารความเสี่ยง	นายสุรินทร์ วิจิตรพงษา	มิถุนายน 2552	*	
2.แต่งตั้งคณะกรรมการดำเนินงานบริหารความเสี่ยง	นายสุรินทร์ วิจิตรพงษา	มิถุนายน 2552	*	
3.จัดประชุมคณะกรรมการเพื่อชี้แจงเป้าหมายการดำเนินงาน	นายสุรินทร์ วิจิตรพงษา หัวหน้างานในกองกลาง / คณะกรรมการบริหาร ความเสี่ยงของกองกลาง	มิถุนายน 2552	*	
4.จัดประชุมเพื่อสร้างความรู้ความเข้าใจร่วมกันในทุกแผนงานยุทธศาสตร์	นายสุรินทร์ วิจิตรพงษา หัวหน้างานในกองกลาง / / คณะกรรมการประกัน คุณภาพของกองกลาง/ คณะกรรมการบริหาร ความเสี่ยงของกองกลาง	กรกฎาคม 2552	*	
5.จัดทำโครงการประกันคุณภาพการศึกษาของกองกลาง	นายสุรินทร์ วิจิตรพงษา หัวหน้างานในกองกลาง	กรกฎาคม 2552	x	ปีงบประมาณ 53



รายงานการบริหารความเสี่ยง กองกลาง สำนักงานอธิการบดี

6.แต่งตั้งคณะกรรมการดำเนินงานประกันคุณภาพของ กองกลาง	นายสุรินทร์ วิจิตรพงษ์ หัวหน้างานในกองกลาง	กรกฎาคม 2552	*	
7.จัดประชุมคณะกรรมการเพื่อชี้แจงเป้าหมายการ ดำเนินงาน	นายสุรินทร์ วิจิตรพงษ์ หัวหน้างานในกองกลาง / คณะกรรมการประกัน คุณภาพของกองกลาง	กรกฎาคม 2552	*	
8.เสนอต่อมหาวิทยาลัยให้ดำเนินการปรับปรุงระบบ สารสนเทศให้มีประสิทธิภาพเพิ่มมากขึ้น	นายสุรินทร์ วิจิตรพงษ์	กรกฎาคม 2552	x	
9.ปรับ/เพิ่มกรอบอัตรากำลังสายสนับสนุน	นายสุรินทร์ วิจิตรพงษ์	กันยายน 2552	○	
10.สนับสนุนบุคลากรเข้าร่วมอบรมสัมมนาต่างๆให้ ตรงกับสายงานที่ปฏิบัติ	นายสุรินทร์ วิจิตรพงษ์ หัวหน้างานในกองกลาง	กันยายน 2552	○	
11.แต่งตั้งบุคลากรภายในหรือจัดหาบุคลากรเพื่อ ดำเนินงานดูแลระบบฐานข้อมูล	นายสุรินทร์ วิจิตรพงษ์	กันยายน 2552	○	
12.ประชาสัมพันธ์ให้บุคลากรทราบถึงระเบียบการ เบิกจ่ายงบประมาณ	นายสุรินทร์ วิจิตรพงษ์ งานพัสดุ / งานการเงิน / ประชาสัมพันธ์	สิงหาคม 2552	○	
13.จัดทำรูปเล่มระเบียบการเบิกจ่ายงบประมาณให้ทุก หน่วยงานภายในกองกลาง	นายสุรินทร์ วิจิตรพงษ์ งานการเงิน	กันยายน 2552	x	
14.เร่งรัดการจัดส่งรายงานผลการใช้จ่ายงบประมาณ	นายสุรินทร์ วิจิตรพงษ์	กันยายน 2552	*	



	หัวหน้างานในกองกลาง			
15.จัดประชุมวางแผน การจัดทำคำของบประมาณตามโครงการที่ตั้งไว้	นายสุรินทร์ วิจิตรพงษ์ หัวหน้างานในกองกลาง	กันยายน 2552	*	
16. จัดทำรายงานการใช้จ่ายเงินตามไตรมาส พร้อมรายงานปัญหา-อุปสรรคของการดำเนินงาน	นายสุรินทร์ วิจิตรพงษ์ หัวหน้างานในกองกลาง	กันยายน 2552	*	
17.จัดประชุมคณะกรรมการบริหารงานกองกลางเพื่อจัดหางบประมาณภายนอกมาใช้ในการบริหารจัดการ	นายสุรินทร์ วิจิตรพงษ์ หัวหน้างานในกองกลาง	กันยายน 2552	○	
18.จัดทำระบบการประเมินการปฏิบัติงานอย่างมีประสิทธิภาพ	นายสุรินทร์ วิจิตรพงษ์	กันยายน 2552	*	
19.นำบทลงโทษมาปฏิบัติอย่างจริงจัง	นายสุรินทร์ วิจิตรพงษ์ หัวหน้างานในกองกลาง	กันยายน 2552	x	

สถานการณ์ดำเนินงาน :

- * = ดำเนินการแล้วเสร็จตามกำหนด
- ✓ = ดำเนินการแล้วเสร็จล่าช้ากว่ากำหนด
- x = ยังไม่ได้เริ่มดำเนินการ
- = อยู่ระหว่างดำเนินการ

ผู้รายงาน.....นางสาวสร้อยญา วิชัย.....
ตำแหน่ง.....เจ้าหน้าที่บริหารงานทั่วไป.....
วันที่.....11 ตุลาคม 2552.....



รายงานการบริหารความเสี่ยง กองกลาง สำนักงานอธิการบดี

ข้อมูลเอกสาร

ชื่อ : รายงานการบริหารความเสี่ยง กองกลาง สำนักงานอธิการบดี

ที่ปรึกษา : ผู้ช่วยศาสตราจารย์มงคล อักษรดิษฐ์

ผู้ให้ข้อมูล : หัวหน้างาน และบุคลากรภายในกองกลางทุกท่าน

ผู้รวบรวม/จัดทำ :	นายสุรินทร์	วิจิตรพงษา
	นางสาวสรัญญา	วิชัย
	นางสาวสาวิตรี	ดีดน้อย
	นางสาวสุวพัชร	ศรีอุดม
	นางสาวชุตติกาญจน์	ไชยบุตร
	นางสาวสุกัลยา	อินทะเลน
	นางพจניים	ยกยิ่ง
	นางธनिया	คำปิ่น
	นางสิริภัทร	ข้าจ้อย
	นางสาวโชติกา	ส้มล้ำ
	นางสาวจิตตรี	จันทร์แย้มสงค์

จำนวน: 2 เล่ม

เผยแพร่: พฤษภาคม 2553

ที่อยู่: กองกลาง สำนักงานอธิการบดี มหาวิทยาลัยราชภัฏพิบูลสงคราม
ชั้น 1 อาคารที่ปวิชนฎ์ 156 หมู่ที่ 5 ตำบลพลายชุมพล
อำเภอเมือง จังหวัดพิษณุโลก 65000
โทรศัพท์ / โทรสาร 055 – 267089



รายงานการบริหารความเสี่ยง กองกลาง สำนักงานอธิการบดี